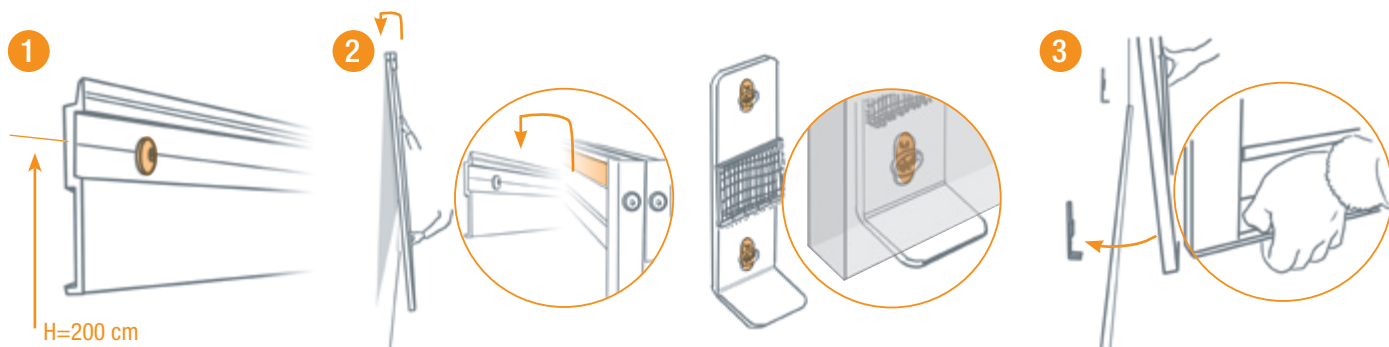


Schiebetafelsystem LW-S Office

Wandmontage



1. Montageschiene befestigen

Mit Hilfe einer Wasserwaage die Montageschiene in einer Höhe von **H=200 cm** ausrichten und Bohrlöcher an der Wand anzeichnen. Löcher bohren und Montageschiene mit Dübeln und Schrauben (liegen bei) befestigen.

2. Montagewinkel befestigen

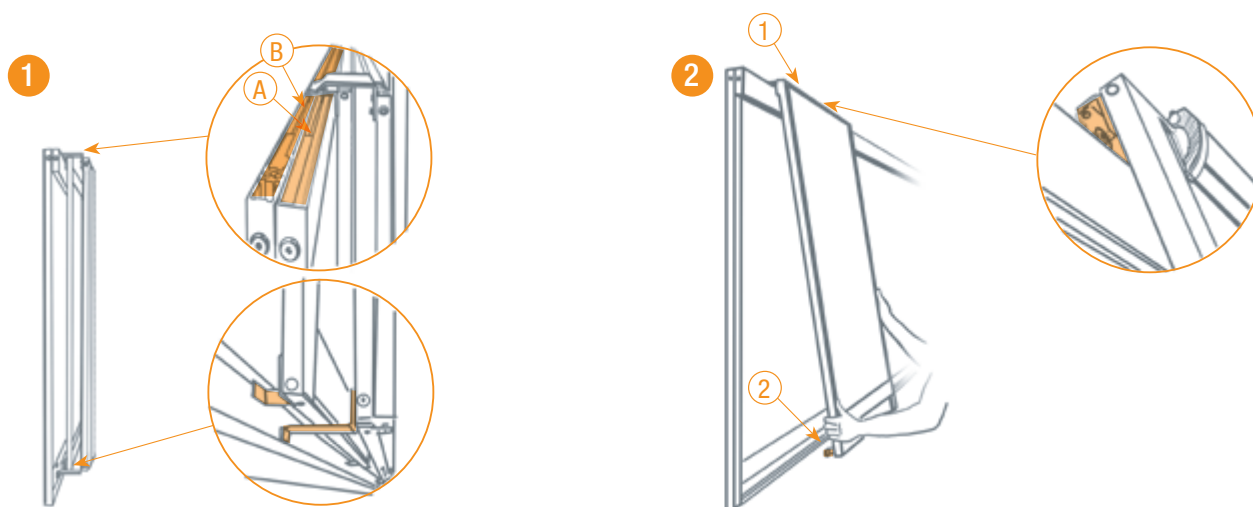
Schienenrahmen leicht geneigt über die Montageschiene positionieren und einhängen. Nun die Position der Montagewinkel anzeichnen (je 10 cm von links und rechts – den Rest gleichmäßig auf Gesamtlänge aufteilen). Schienenrahmen entfernen, Bohrlöcher an der Wand anzeichnen.

Löcher bohren und Montagewinkel mit Dübeln und Schrauben so befestigen, dass Korrekturspielraum in den Langlöchern bleibt.

3. Schienenrahmen befestigen

Schienenrahmen leicht geneigt über die Montageschiene positionieren und einhängen. Position der Wandwinkel prüfen und ggf. korrigieren. Klebeschutzfolie von Wandwinkeln entfernen und Schienenrahmen gegen Klebepunkte drücken. Aktivierter Klettverschluss fixiert jetzt den Rahmen. Einfaches Auf- und Abhängen des Schienenrahmens ist weiterhin möglich.

Systemtafeln einhängen



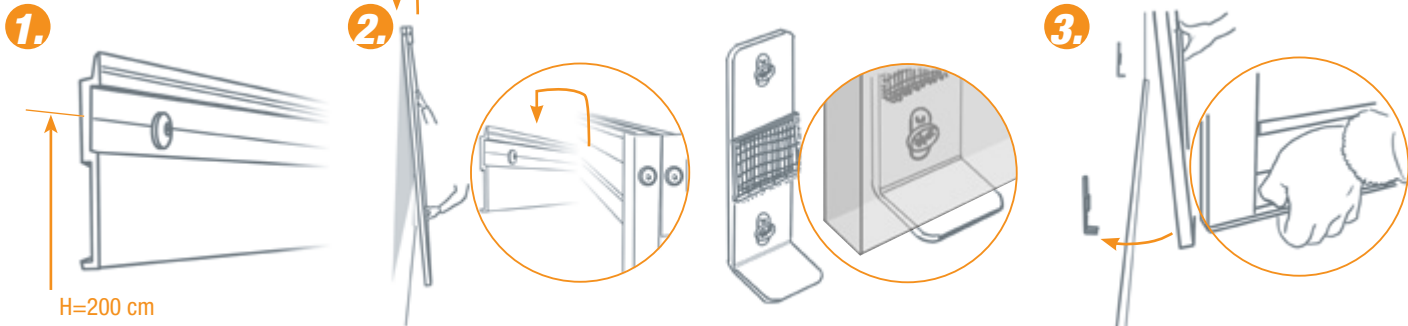
1. Laufkanal **A**: kurze Rollensätze und Filzgleiter
 Laufkanal **B**: lange Rollensätze und Filzgleiter

2. Einzelne Systemtafeln leicht geneigt in den entsprechenden Laufkanal (1) einhängen und den unteren Filzgleiter (2) auf Schienenrahmen abstellen.

Sliding board system LW-S Office

with primary wall panel

Wall mounting



1. Attach mounting rail

Use a spirit level to level the mounting rail at a height of **h=200 cm** and mark the drill holes on the wall. Drill the holes and affix the mounting rail using plugs and screws (included).

2. Attach mounting angle

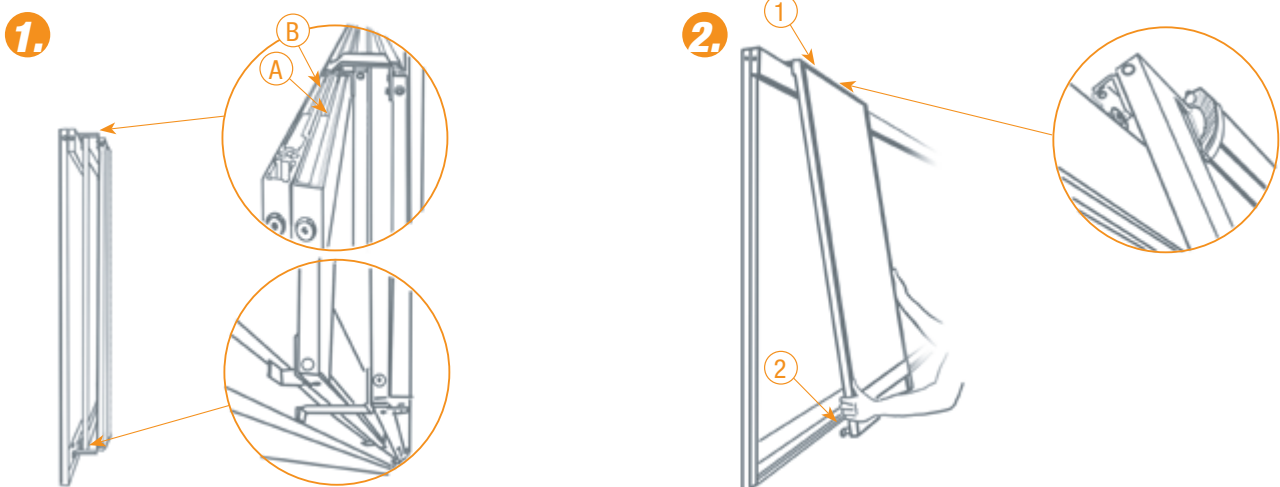
Position the rail frame over the mounting rail, incline slightly and hook in. Mark the position of the mounting angles (one each 10 cm from the left and the right, spread the rest evenly over the total length). Remove rail frame and mark drill holes on the wall.

Drill the holes and affix the mounting angle using plugs and screws, ensuring that there is play for adjustment in the elongated holes

3. Attach rail frame

Position the rail frame over the mounting rail, incline slightly and hook in. Check the position of the wall angles and correct, if necessary. Remove adhesive protective foil from the wall angles and press rail frame against the adhesive spots. Activated Velcro now holds the frame in position. The rail frame can still be easily hung or removed.

Hang up system boards



1. Glide channel **A**: short roller sets and felt glider
Glide channel **B**: long roller sets and felt glider

2. Slightly incline individual system boards and hang in the corresponding glide channel (1); rest the bottom felt glider (2) on the rail frame.